



Skipulagsstofnun

Lykiltölur um rekstur og starfsemi 2018

Febrúar 2018

Fylgiskjal Starfsáætlunar 2018

Hér eru settar fram lykiltölur og aðrar upplýsingar um starfsemi Skipulagsstofnunar á undanförunum árum sem gefa mynd af umfangi og eðli starfseminnar.

Efninu er skipt eftir köflum í starfsáætlun stofnunarinnar, en ekki er um tæmandi yfirlit að ræða og því er ekki að finna lykiltölur eða aðrar upplýsingar fyrir alla kafla starfsáætlunarinnar. Kaflar starfsáætlunar 2018 eru:

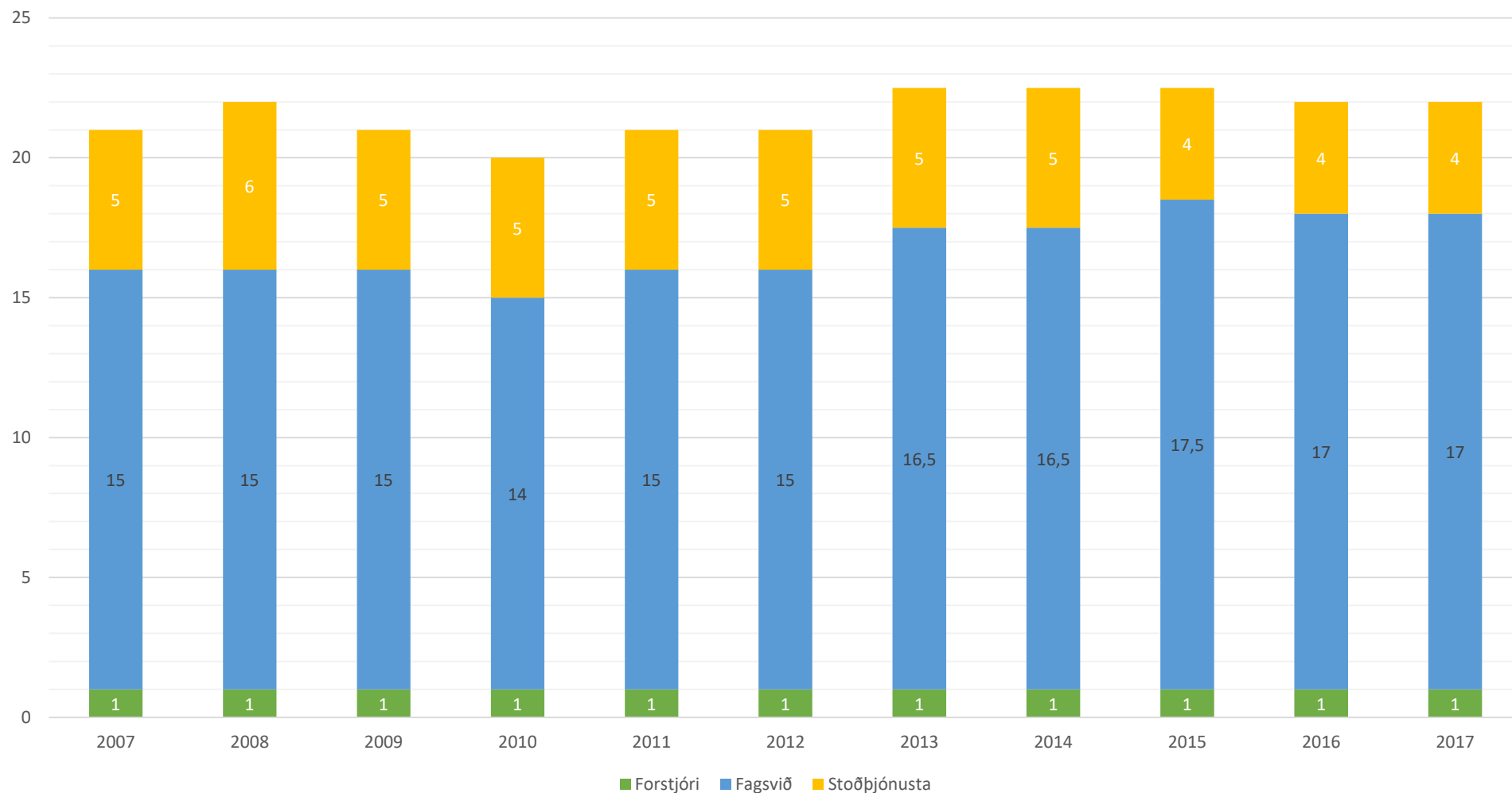
1. Rekstur og stjórnun
2. Gæða- og verklagsmál
3. Lög og reglugerðir
4. Skipulagsmál sveitarfélaga
5. Landsskipulagsstefna
6. Skipulag haf- og strandsvæða
7. Stafrænt skipulag
8. Umhverfismat áætlana
9. Mat á umhverfisáhrifum
10. Kynning, samráð og útgáfa
11. Rannsóknir og þróun

Skipurit 2018



1. Rekstur og stjórnun

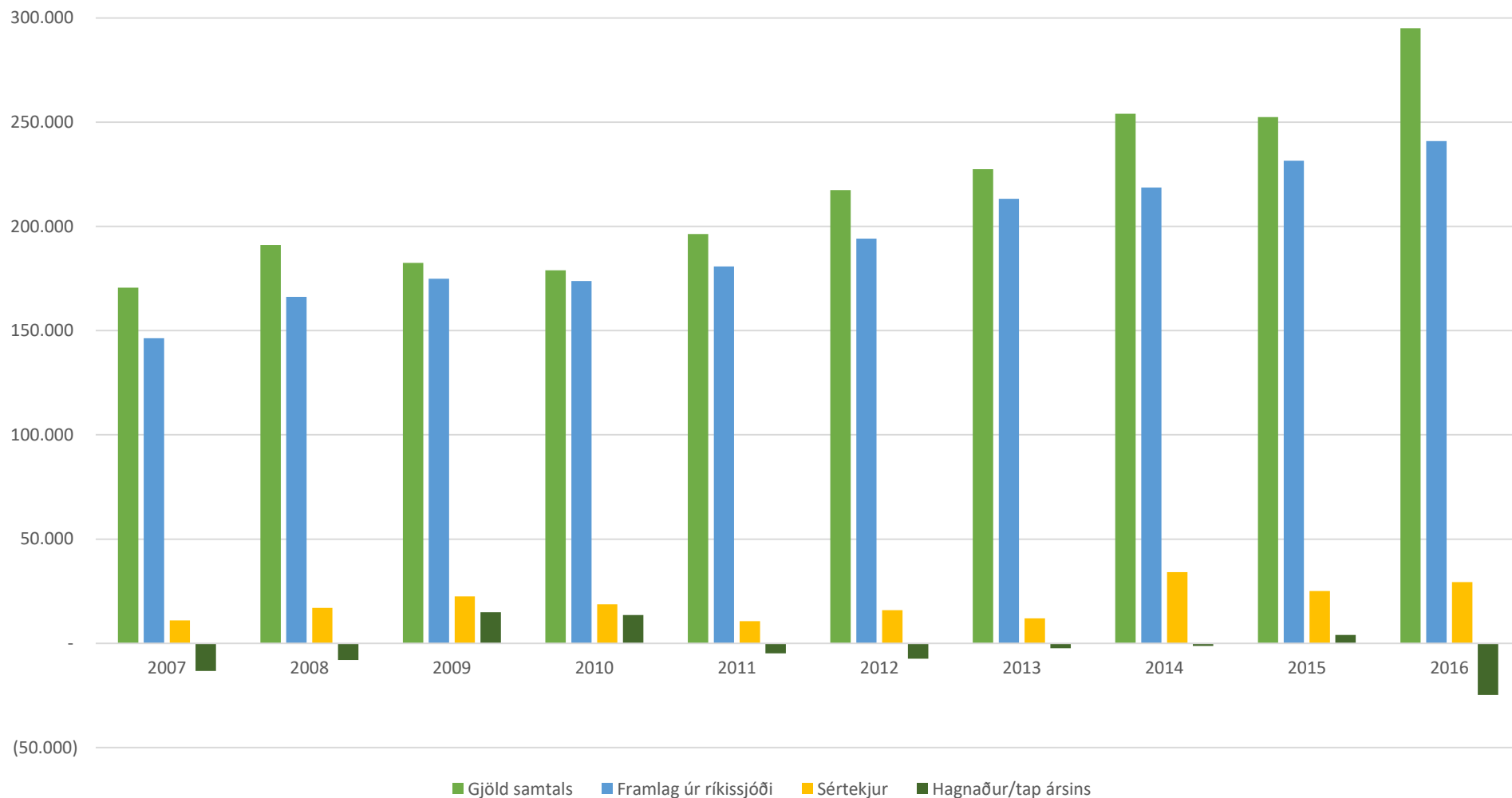
Starfsfólk (fjöldi í lok hvers árs)



Árið 2017 samanstóðu fagsvið af sviði aðalskipulags, sviði deiliskipulags, sviði stefnumótunar og þróunar og sviði umhverfismats og stoðþjónusta af lögfræðingi og teymi rekstrar og þjónustu, en breyting var gerð á skipuriti árið 2014.

1. Rekstur og stjórnun

Rekstur Skipulagsstofnunar (verðlag hvers árs, í þús.kr.)



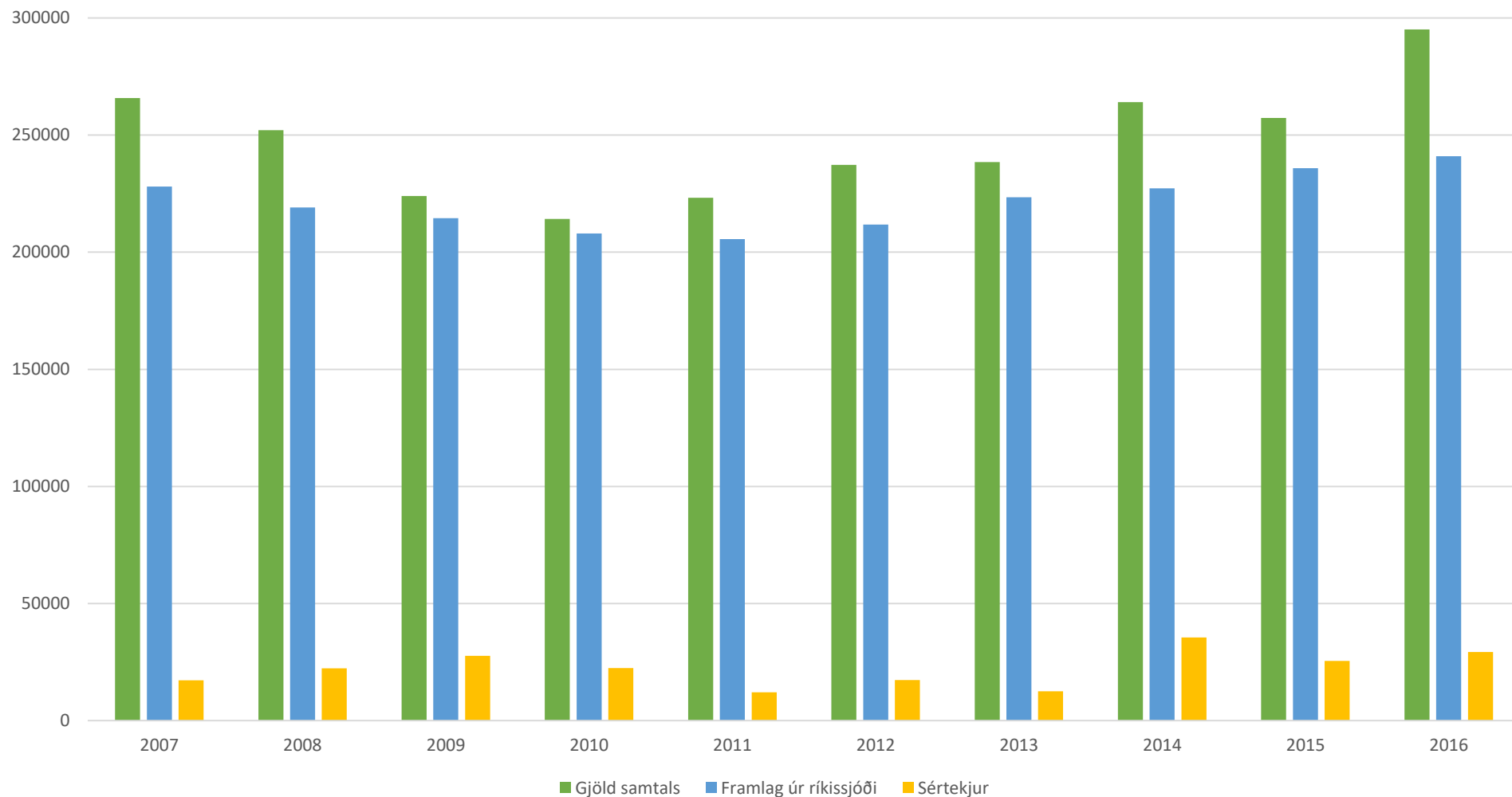
Árið 2016 féll til kostnaður vegna flutnings stofnunarinnar, sem var bætt upp í fjárframlagi árið 2017.

2007-2013 voru sértekjur fyrst og fremst vegna vinnu við mat á umhverfisáhrifum. Frá 2014 komu jafnframt til sértekjur vegna vinnu við landsskipulagsstefnu og stafrænt skipulag sem kostuð er að hluta af Skipulagssjóði.

1. Rekstur og stjórnun

Rekstur Skipulagsstofnunar

(á föstu verðlagi, verðlag des. 2016, í þús.kr.)



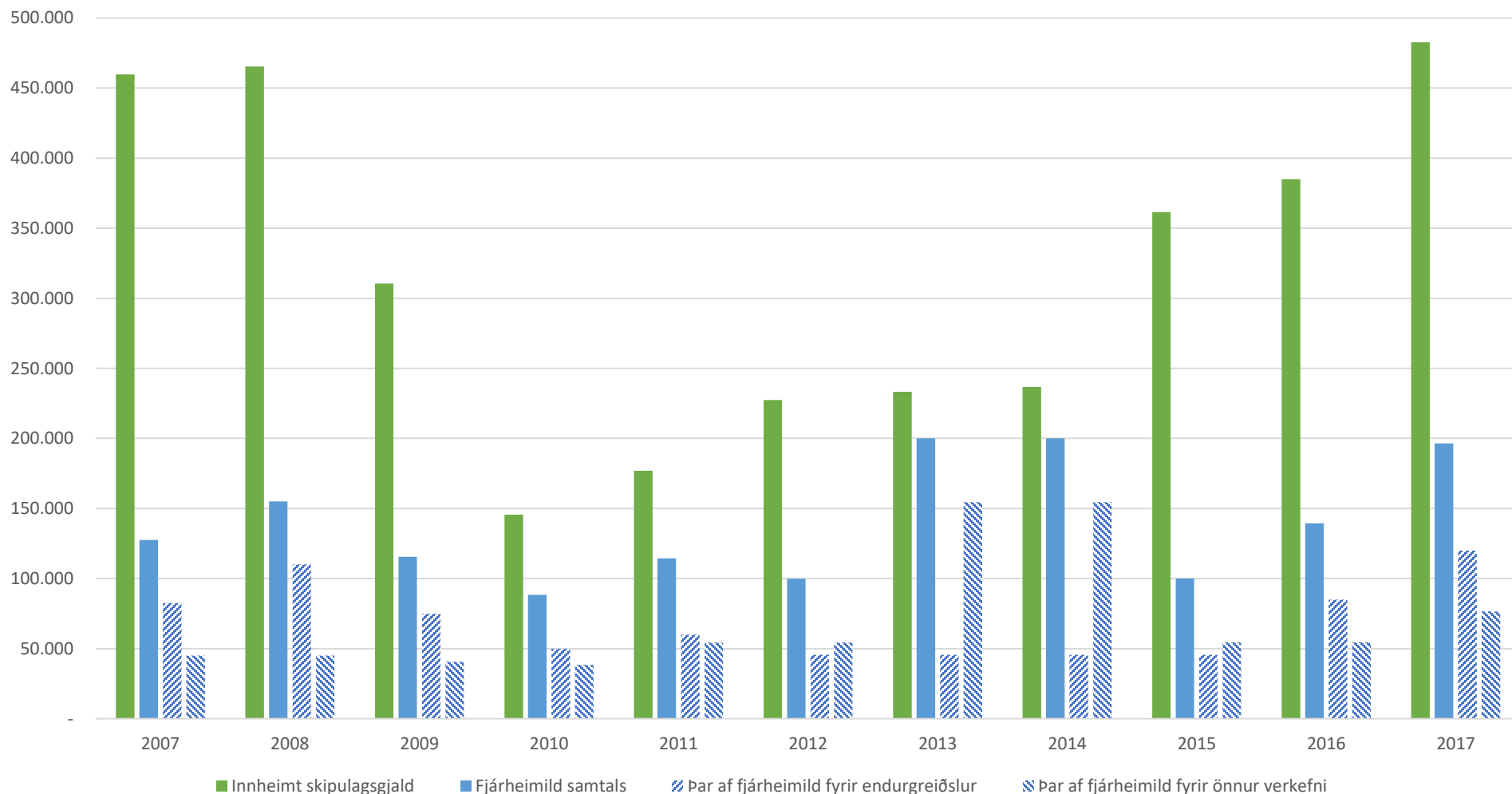
Árið 2016 féll til kostnaður vegna flutnings stofnunarinnar, sem var bætt upp í fjárframlagi árið 2017.

2007-2013 voru sértekjur fyrst og fremst vegna vinnu við mat á umhverfisáhrifum. Frá 2014 komu jafnframt til sértekjur vegna vinnu við landsskipulagsstefnu og stafrænt skipulag sem kostuð er að hluta af Skipulagssjóði.

1. Rekstur og stjórnun

Skipulagssjóður

Innheimt skipulagsgjald og fjárheimildir (í þús. kr.)



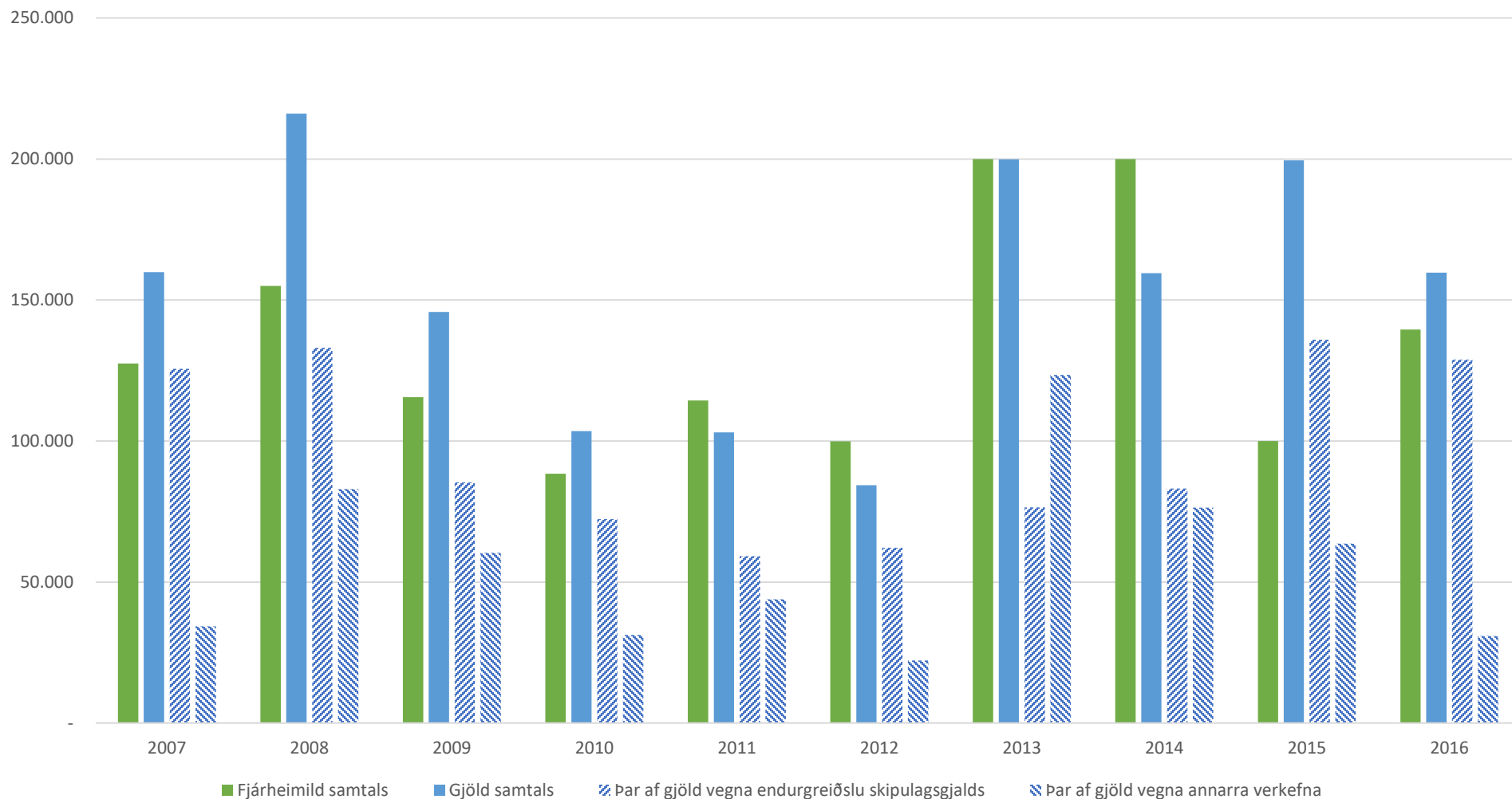
Fjárheimild fyrir endurgreiðslur varðar endurgreiðslu helmings innheimtra skipulagsgjalda í átta sveitarfélögum (Akranesi, Akureyri, Garðabæ, Hafnarfirði, Kópavogi, Mosfellsbæ, Reykjavík og Seltjarnarnesi).

Fjárheimild fyrir önnur verkefni varðar kostnaðarþátttöku í gerð aðal- og svæðisskipulags, landsskipulagsstefnu (frá árinu 2014) og rannsóknar- og þróunarverkefni á sviði skipulagsmála (frá árinu 2011).

1. Rekstur og stjórnun

Skipulagssjóður

Fjárheimildir og gjöld (í þús. kr.)



Gjöld vegna endurgreiðslu skipulagsgjalds felast í endurgreiðslu helmings innheimtra skipulagsgjalda í átta sveitarfélögum (Akranesi, Akureyri, Garðabæ, Hafnarfirði, Kópavogi, Mosfellsbæ, Reykjavík og Seltjarnarnesi).

Gjöld vegna annarra verkefna varða kostnaðarþátttöku í gerð aðal- og svæðisskipulags, landsskipulagsstefnu (frá árinu 2014) og rannsóknar- og þróunarverkefni á sviði skipulagsmála (frá árinu 2011).

1. Rekstur og stjórnun

Stefnuskjöl stofnunarinnar 2017

Stefna og starfsáætlun 2014-2018

Starfsþróunarstefna og –áætlun

Umhverfisstefna

Græn skref (2. skrefi náð)

1. Rekstur og stjórnun

Lög og reglugerðir á starfssviði stofnunarinnar 2017

Skipulagslög nr. 123/2010 m.s.br.

Skipulagsreglugerð nr. 90/2013 m.s.br.

Reglugerð um landsskipulagsstefnu nr. 1001/2011

Reglugerð um framkvæmdaleyfi nr. 772/2012

Reglugerð um skipulagsgjald nr. 737/1997

Reglugerð um skipulags- og mannvirkjamál á öryggis- og varnarsvæðum nr. 736/2008

Lög um umhverfismat áætlana nr. 105/2006 m.s.br.

Lög um mat á umhverfisáhrifum nr. 106/2000 m.s.br.

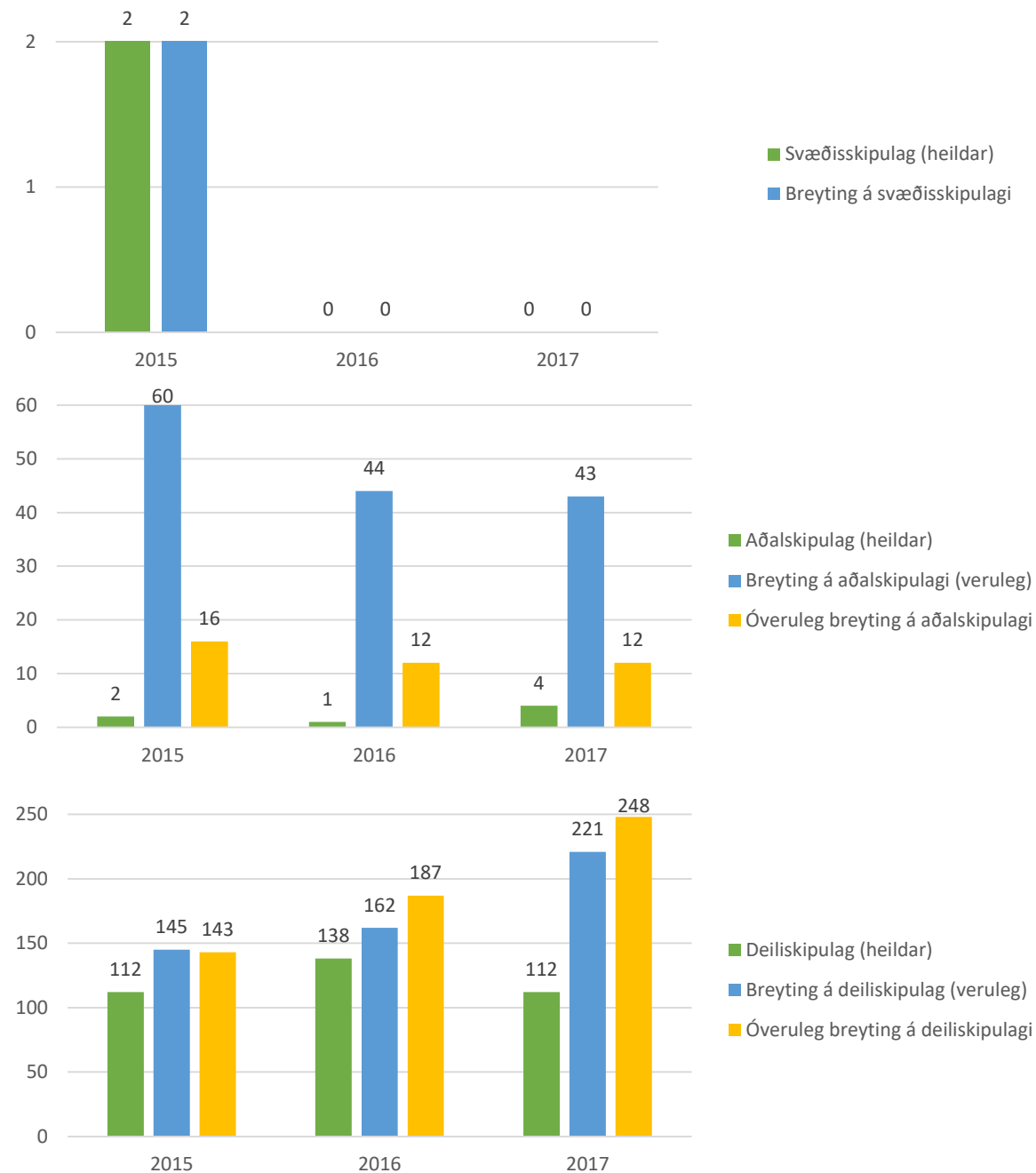
Reglugerð um mat á umhverfisáhrifum nr. 660/2015 m.s.br.

Gjaldskrá vegna mats á umhverfisáhrifum nr. 205/2016

3. Lög og reglugerðir

Gildistaka skipulags

Fjöldi skipulagsáætlana sem tók gildi 2015-2017



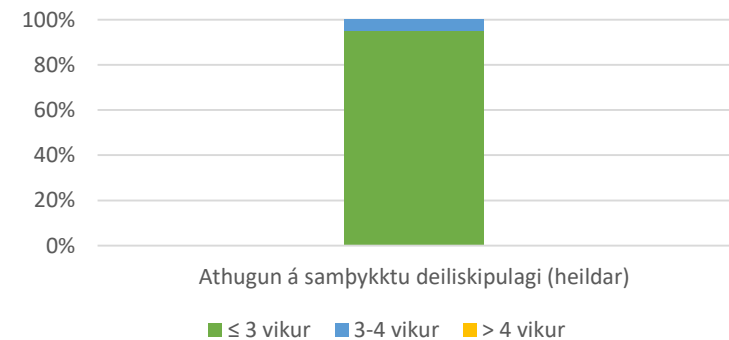
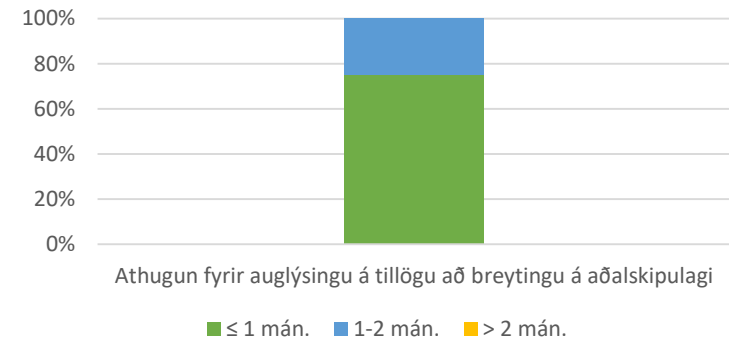
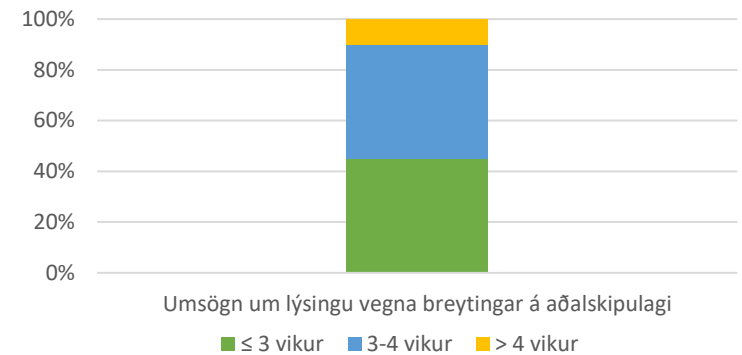
4. Skipulagsmál sveitarfélaga

Afgreiðslutími skipulagstillagna hjá Skipulagsstofnun 2017

Byggt á slembiúrtaki úr málaskrá stofnunarinnar

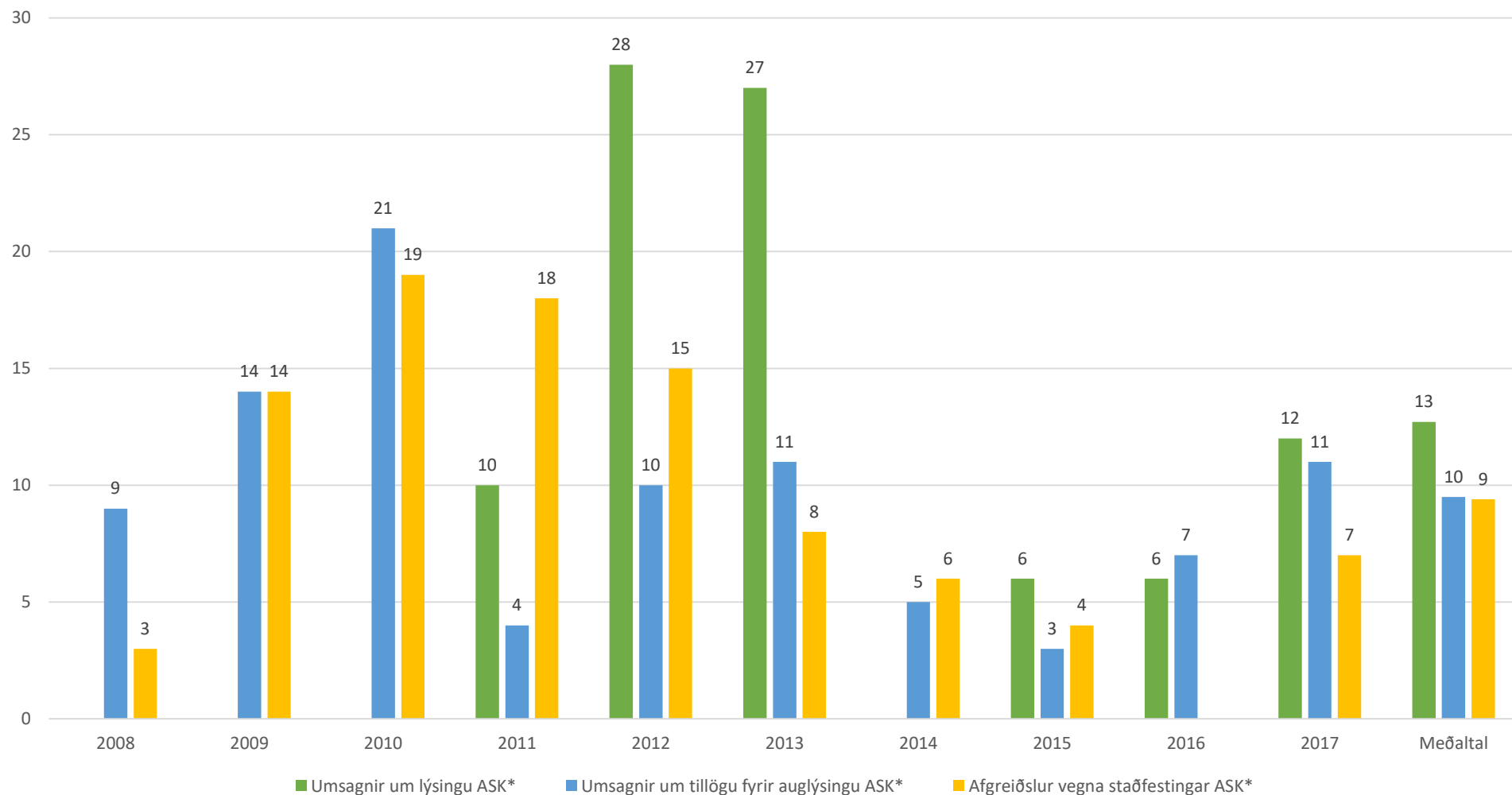
Samkvæmt skipulagslögum og skipulagsreglugerð skal Skipulagsstofnun veita umsögn um lýsingu vegna aðalskipulagsbreytingar innan þriggja vikna frá því erindi barst frá sveitarfélagi. Frestur til að veita umsögn um tillögu að aðalskipulagsbreytingu fyrir auglýsingu er fjórar vikur. Frestur til að yfirfara samþykkt deiliskipulag er þrjár vikur.

Lengri afgreiðslutími getur skýrst af umfangi einstakra verkefna, því að leitað sé umsagna, að leita þurfi eftir frekari upplýsingum frá sveitarfélagi eða vegna verkefnaálags hjá Skipulagsstofnun



4. Skipulagsmál sveitarfélaga

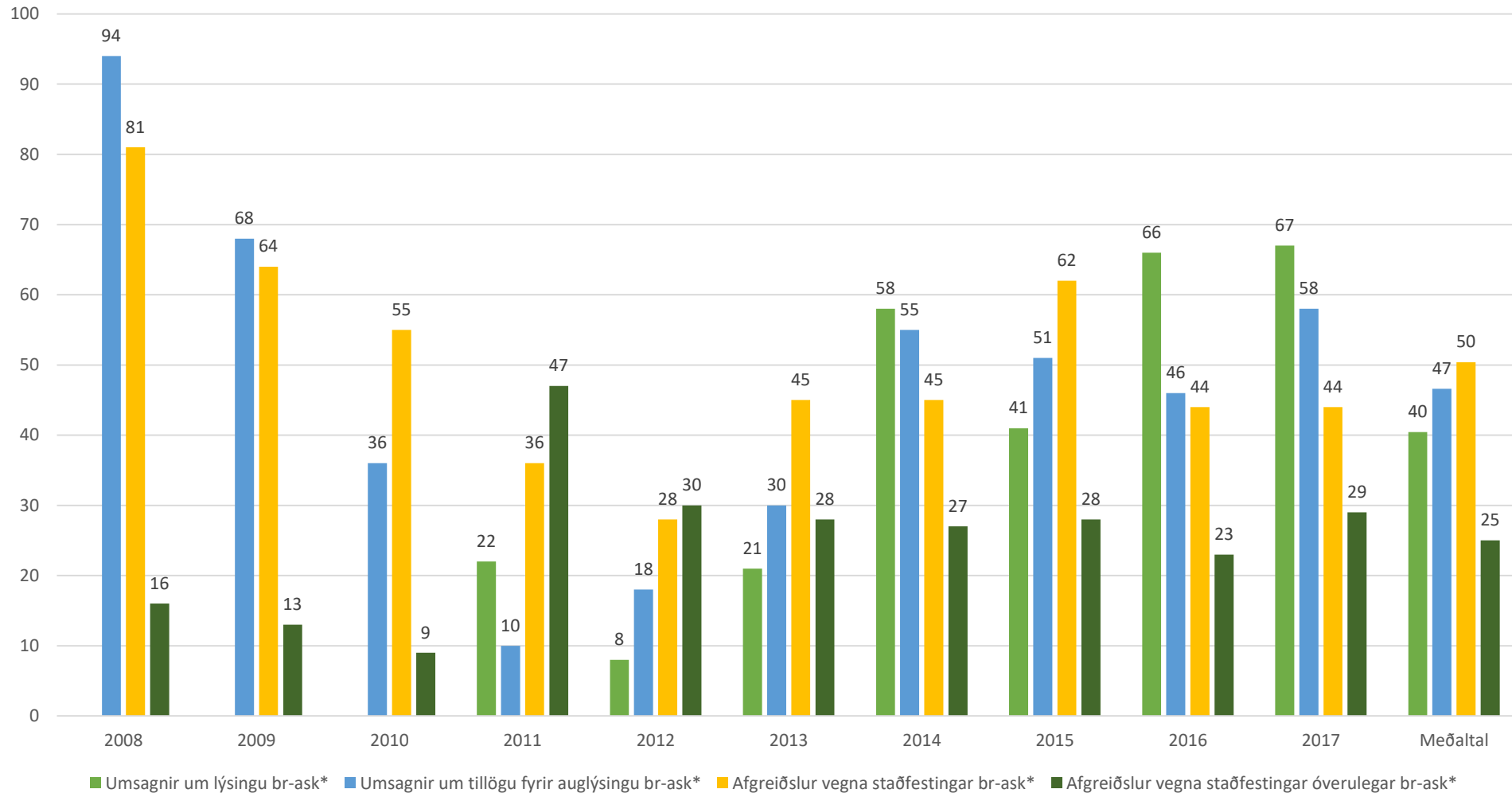
Aðalskipulag (heildarskipulag) Fjöldi afgreiðslna



* Fjöldi afgreiðslna samsvarar ekki beint fjölda skipulagstillagna, því hver skipulagstillaga getur komið oftari en einu sinni til samskonar afgreiðslu. „ASK“=Aðalskipulag (heildarskipulag, þ.e. nýtt aðalskipulag eða heildarendurskoðun). Lýsing var innleidd með skipulagslögum sem samþykkt voru árið 2010.

4. Skipulagsmál sveitarfélaga

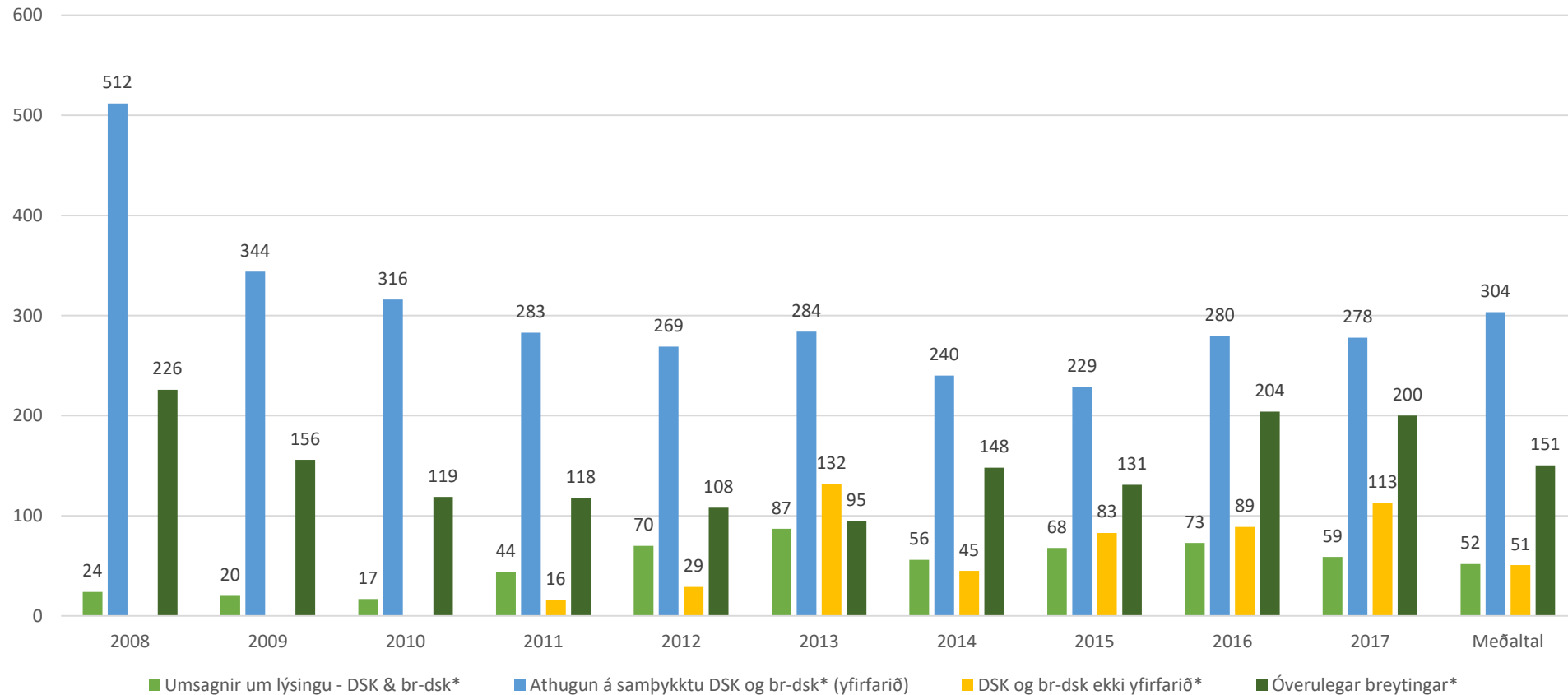
Aðalskipulag (breytingar á skipulagi) Fjöldi afgreiðslna



* Fjöldi afgreiðslna samsvarar ekki beint fjölda skipulagstillagna, því hver skipulagstillaga getur komið oft en einu sinni til samskonar afgreiðslu.
 „br-ask“=Breyting á aðalskipulagi sem farið er með sem verulega breytingu samkvæmt 1. mgr. 36. gr. skipulagslaga.
 „óveruleg br-ask“=Breyting á aðalskipulagi sem farið er með sem óverulega breytingu samkvæmt 2. mgr. 36. gr. skipulagslaga.
 Lýsing var innleidd með skipulagslögum sem samþykkt voru árið 2010.

4. Skipulagsmál sveitarfélaga

Deiliskipulag (heildarskipulag og breytingar á skipulagi) Fjöldi afgreiðslna



*Fjöldi afgreiðslna samsvarar ekki beint fjölda skipulagstillagna, því hver skipulagstillaga getur komið oftari en einu sinni til samskonar afgreiðslu.

„DSK“=Deiliskipulag (heildarskipulag, þ.e. nýtt deiliskipulag eða heildarendurskoðun).

„br-dsk“=Breyting á deiliskipulagi sem farið er með sem verulega breytingu samkvæmt 1. mgr. 43. gr. skipulagslaga.

„óverulegar breytingar“=Breyting á deiliskipulagi sem farið er með sem óverulega breytingu samkvæmt 2. mgr. 43. gr. skipulagslaga.

„yfirfarið“ & „ekki yfirfarið“=Skipulagsstofnun varðveitir allt deiliskipulag og deiliskipulagsbreytingar, en yfirfer aðeins hluta samþykkt DSK og br-dsk með tilliti til efnis og forms. Ef stofnunin telur DSK eða br-dsk ekki þarfnast slíkrar yfirferðar, er það eingöngu skráð til varðveislu og birt í skipulagsvefsjá. Sama gildir um óverulegar breytingar.

Lýsing var innleidd með skipulagslögum sem samþykkt voru árið 2010. Áður var um að ræða umsagnir um lýsingar á grundvelli laga um umhverfismat áætlna.

4. Skipulagsmál sveitarfélaga

Landsskipulagsstefna, útgáfa og viðburðir

2017

Landsskipulagsstefna 2015-2026 (kynningarmyndband)

Kortlagning víðerna á miðhálandi Íslands: Tillögur að nýrri aðferðafræði (rannsóknarskýrsla Háskólaseturs HÍ á Hornafirði, unnin fyrir

Skipulagsstofnun og verkefnisstjórn rammaáætlunar, sem forverkefni fyrir framfylgdarverkefni landsskipulagsstefnu um víðerni)

Um skipulag og vindorku (leiðbeiningablað útgefið af Skipulagsstofnun sem forverkefni fyrir framfylgdarverkefni landsskipulagsstefnu um vindorku)

2016

Landsskipulagsstefna 2015-2026 ásamt greinargerð (útgefin greinargerð)

Þingsályktun um landsskipulagsstefnu 2015-2016 (þingsályktunartillaga lögð fram og samþykkt á Alþingi)

2015

Landsskipulagsstefna 2015-2026 - Tillaga til umhverfis- og auðlindaráðherra

Landsskipulagsstefna 2015-2026 - Umhverfismat

Landsskipulagsstefna 2015-2026 - Umsögn um framkomnar athugasemdir við auglýsta tillögu

Landsskipulagsstefna og skipulagsgerð sveitarfélaga (sjö fundir um landið)

2014

Landsskipulagsstefna 2015-2026 - Tillaga til auglýsingar

Skipulagsmál á Íslandi 2014 - lykilmælikvarðar og fyrirliggjandi áætlanir

Landsskipulagsstefna 2015-2026 - Framkomnar athugasemdir við greiningu valkosta

Landsskipulagsstefna 2015-2026 - Samantekt ábendinga úr umræðum á kynningar- og samráðsfundi um greiningu valkosta og umhverfismat

Landsskipulagsstefna 2015-2026 - Greining valkosta og umhverfisáhrifa

Landsskipulagsstefna 2015-2026 - Umsögn Skipulagsstofnunar um framkomnar athugasemdir við lýsingu

Landsskipulagsstefna 2015-2026 - Samantekt samráðsfunda

Landsskipulagsstefna 2015-2026 – Lýsing

Kynningar- og samráðsfundir - Landsskipulagsstefna 2015-2026 (sjö fundir um landið)

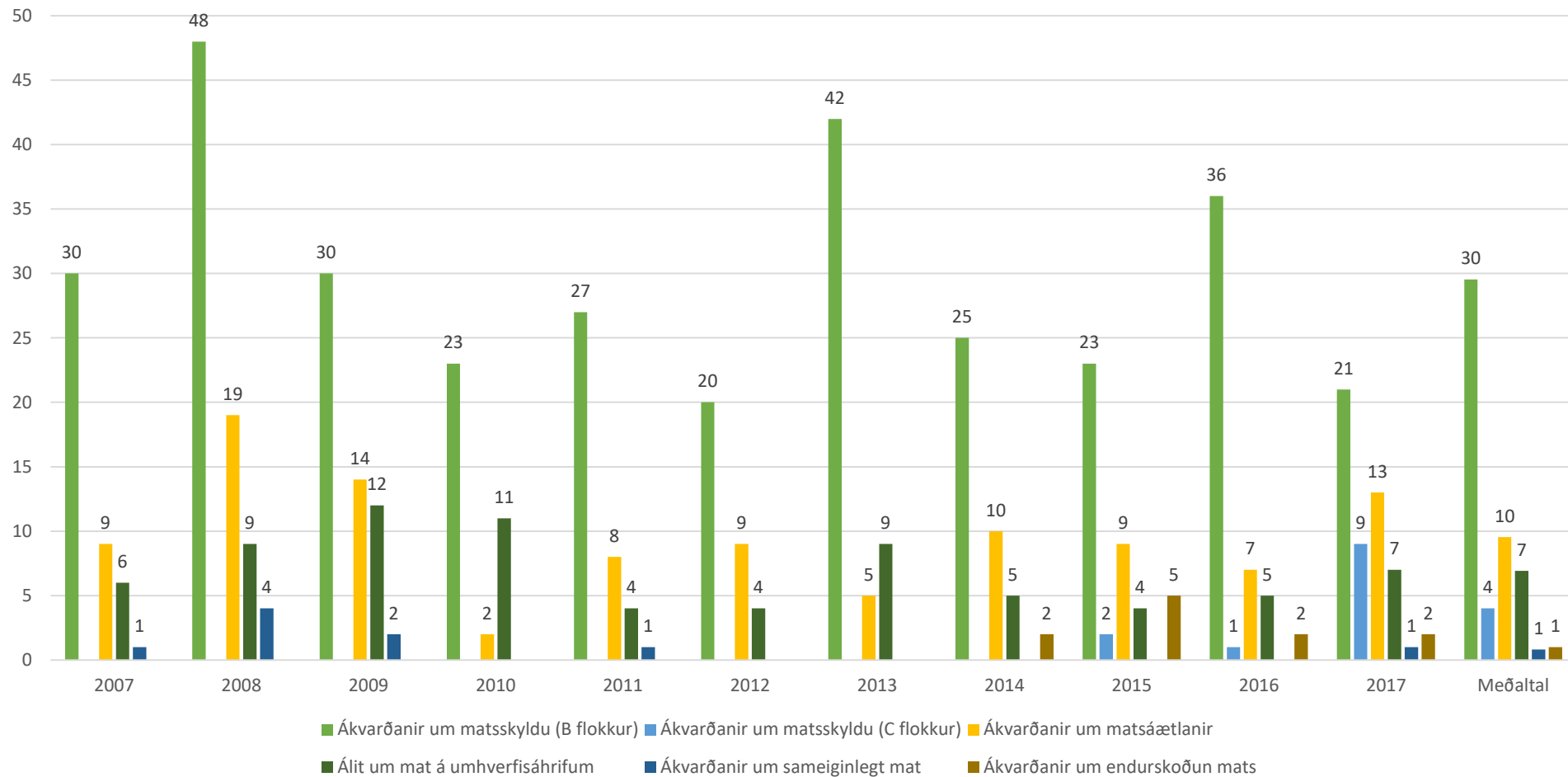
Landsskipulagsstefna 2015-2026 - Kynning á valkostum og umhverfismati (fundur)

2013

Bréf umhverfis- og auðlindaráðherra til Skipulagsstofnunar um að hefja vinnu við gerð landsskipulagsstefnu

5. Landsskipulagsstefna

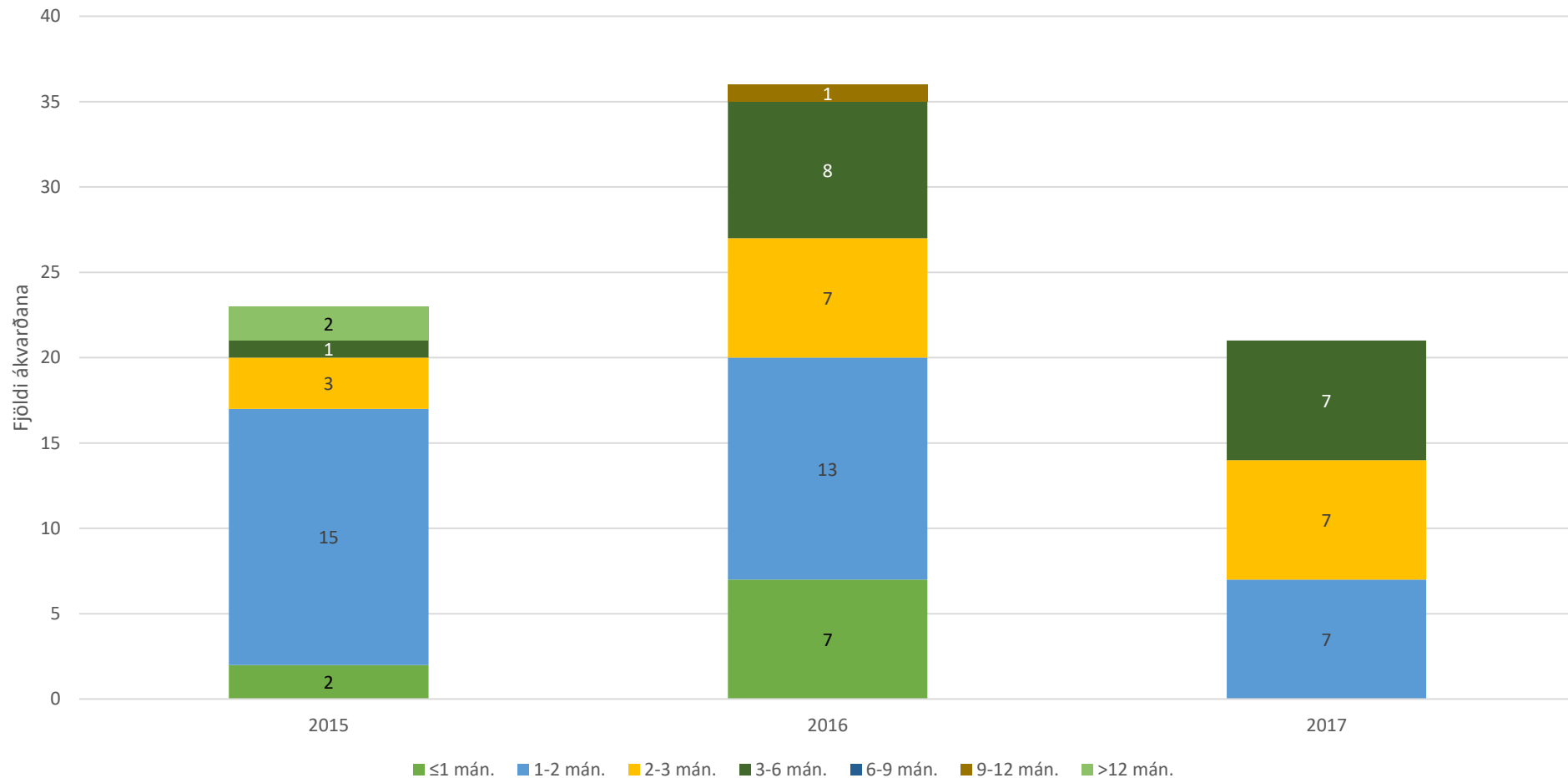
Mat á umhverfisáhrifum framkvæmda Matsskylduákvæðanir, ákvæðanir um matsáætlanir og álit Fjöldi ákvæðana og álita



C flokkur (sbr. ákvæðanir 2015-2017) var innleiddur með breytingum á lögum um mat á umhverfisáhrifum árið 2014.

9. Mat á umhverfisáhrifum

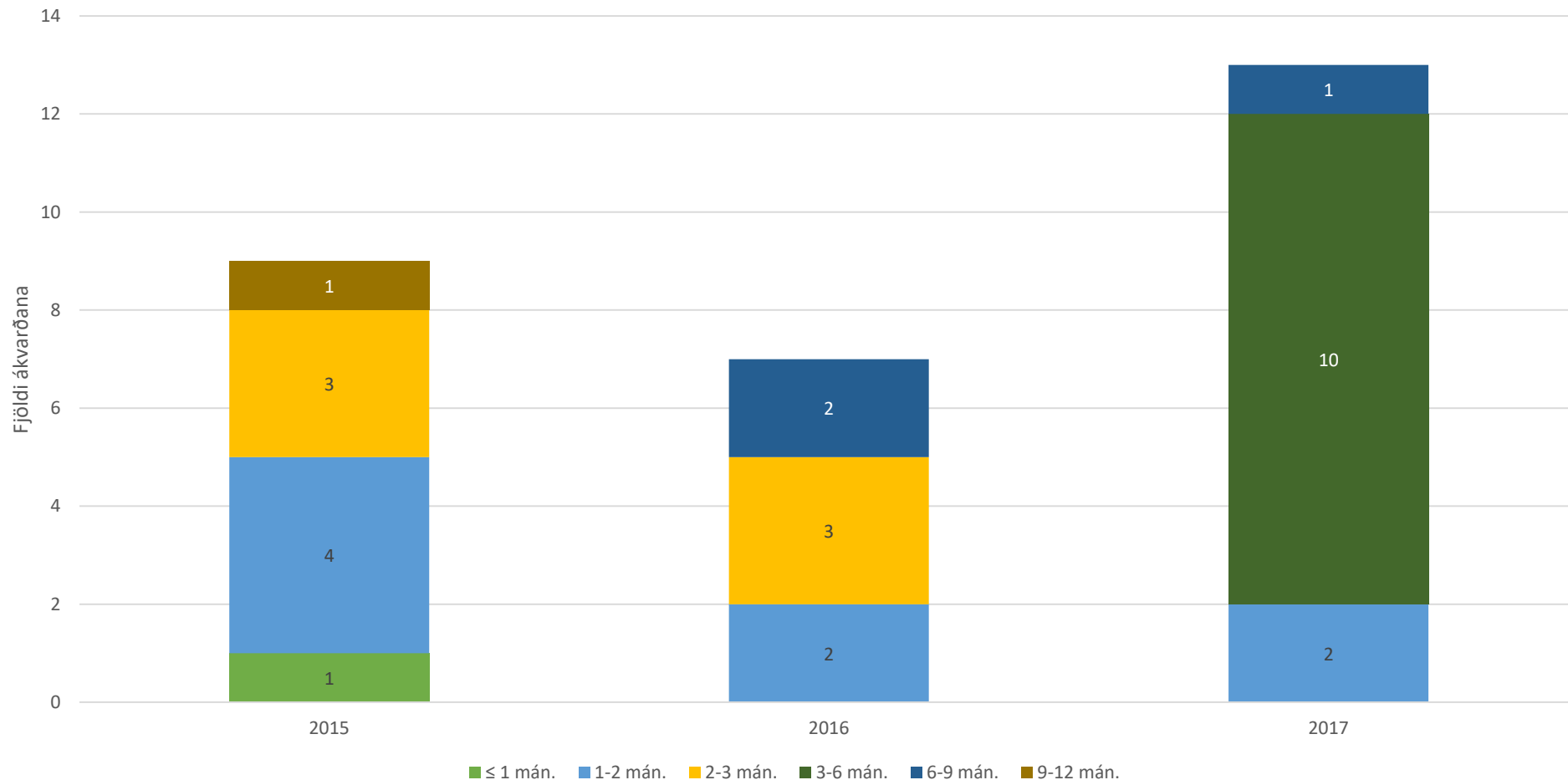
Mat á umhverfisáhrifum framkvæmda Ákvarðanir um matsskyldu Afgreiðslutími



Samkvæmt lögum um mat á umhverfisáhrifum skal Skipulagsstofnun taka ákvörðun um matsskyldu innan fjögurra vikna frá því að erindi barst frá framkvæmdaraðila. Frestur Skipulagsstofnunar til að taka ákvörðun lengist ef framkvæmdaraðili tekur sér lengri tíma en þrjá daga til að bregðast við umsögnum. Lengri afgreiðslutími getur einnig skýrst af umfangi einstakra verkefna, því að leitað sé frekari umsagna, að dráttur verði á því að umsagnir berist, að leita þurfi eftir frekari upplýsingum frá framkvæmdaraðila eða vegna verkefnaálags hjá Skipulagsstofnun.

9. Mat á umhverfisáhrifum

Mat á umhverfisáhrifum framkvæmda Ákvarðanir um matsáætlanir Afgreiðslutími



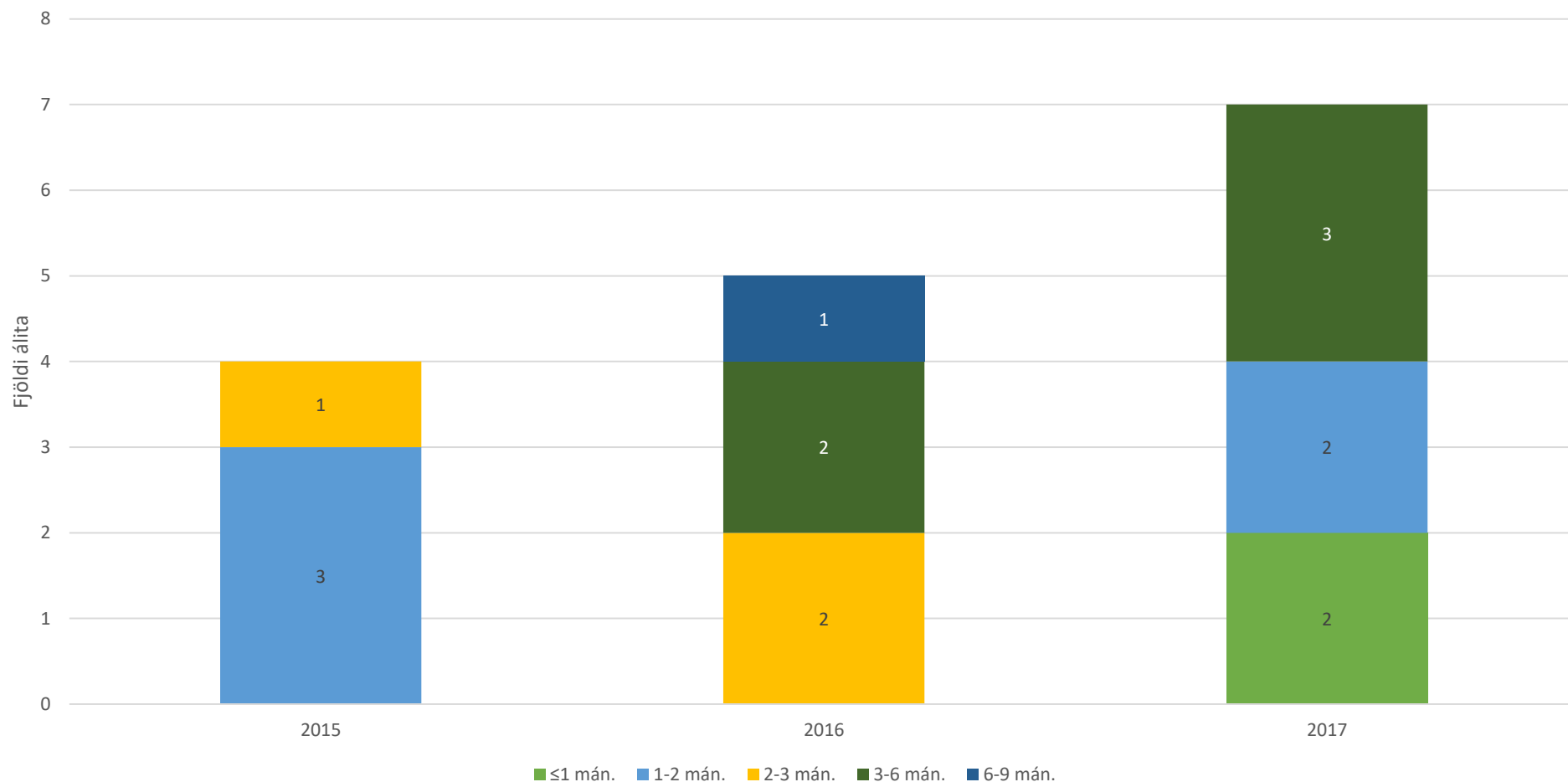
Samkvæmt lögum um mat á umhverfisáhrifum skal Skipulagsstofnun taka ákvörðun um matsáætlun innan fjögurra vikna frá því að tillaga barst frá framkvæmdaraðila. Frestur Skipulagsstofnunar til að taka ákvörðun lengist ef framkvæmdaraðili tekur sér lengri tíma en þrjá daga til að bregðast við umsögnum. Lengri afgreiðslutími getur einnig skýrst af umfangi viðkomandi máls, því að leitað sé frekari umsagna, að dráttur verði á því að umsagnir berist, að leita þurfi eftir frekari upplýsingum frá framkvæmdaraðila eða vegna verkefnaálags hjá Skipulagsstofnun.

9. Mat á umhverfisáhrifum

Mat á umhverfisáhrifum framkvæmda

Álit um mat á umhverfisáhrifum

Afgreiðslutími



Samkvæmt lögum um mat á umhverfisáhrifum skal Skipulagsstofnun kynna álit sitt um mat á umhverfisáhrifum framkvæmdar innan fjögurra vikna frá því að matsskýrsla barst frá framkvæmdaraðila.

Meginskýring á því að afgreiðsla dregst í einstökum málum umfram þann tíma er vegna umfangs viðkomandi verkefnis og verkefnaálags hjá stofnuninni.

9. Mat á umhverfisáhrifum

Fundir og málþing

2017

Skipulagsdagurinn 2017 (haldinn í samráði við Samband íslenskra sveitarfélaga)

Umhverfismatsdagurinn 2017

Málstofa um skipulag og loftslagsmál (á Arctic Circle ráðstefnunni, málstofa skipulögð af skoskum skipulagsyfirvöldum í samvinnu við Skipulagsstofnun o.fl.)

2016

Skipulagsdagurinn 2016 (haldinn í samráði við Samband íslenskra sveitarfélaga)

Umhverfismatsdagurinn 2016

Námskeið um vistvænt skipulag (haldið af Vistbyggðarráði og Skipulagsstofnun)

2015

Skipulagsdagurinn 2015 (haldinn í samráði við Samband íslenskra sveitarfélaga)

Umhverfismatsdagurinn 2015

Sjálfbærar ofanvatnslausnir (þemafundur Skipulagsstofnunar í samstarfi við Vistbyggðarráð)

Landsskipulagsstefna og skipulagsgerð sveitarfélaga (sjö fundir um landið)

2014

Skipulagsdagurinn 2014 (haldinn í samráði við Samband íslenskra sveitarfélaga)

Umhverfismatsdagurinn 2014

Issues in SEA (fyrirlestur Riki Therivel)

Kynningar- og samráðsfundur - Landsskipulagsstefna 2015-2026 (sjö fundir um landið)

Landsskipulagsstefna 2015-2026 - Kynning á valkostum og umhverfismati

2013

Samráðsfundur Skipulagsstofnunar, Sambands íslenskra sveitarfélaga og sveitarfélaga 2013

Ferðamálaþing 2013 - Ísland alveg milljón! (haldið af Ferðamálastofu og Skipulagsstofnun)

Flakk um skipulagsöguna - opið hús á Degi íslenskrar náttúru

Kynning á nýrri skipulagsreglugerð (fimm fundir um landið)

Málþing um haf- og strandsvæðaskipulag (haldið í samvinnu við Háskólasetur Vestfjarða)

De nordiske havområder - i dag og i morgen (haldið af starfshópi á vegum norrænu ráðherranefndarinnar í samstarfi við Skipulagsstofnun)

10. Kynning, samráð og útgáfa

Útgáfa (annað en vefsíður og facebook síða)

2017

Um skipulag og vindorku (leiðbeiningablað)
Landsskipulagsstefna 2015-2026 (kynningarmyndband)
Skógrækt í skipulagsáætlunum sveitarfélaga (leiðbeiningahefti gefið út af Skógræktinni og Skipulagsstofnun)

2016

Um skipulag bæja - aldarspegill (bók)
Landsskipulagsstefna 2015-2026 ásamt greinargerð
Lýsing fyrir skipulagsáætlun (leiðbeiningablað)
Óveruleg breyting á aðalskipulagi (leiðbeiningablað og gátlisti)

2015

Umhverfismat - framkvæmdir í flokki C (leiðbeiningablað, gátlisti og sniðmát)
Ákvörðun um endurskoðun aðalskipulags (kynningarhefti)
Yfirlit yfir ferli deiliskipulags (leiðbeiningablað)
Skipulag og ferðamál (hugmyndahefti)
Landsskipulagsstefna 2015-2026 - Tillaga til umhverfis- og auðlindaráðherra
Landsskipulagsstefna 2015-2026 - Umhverfismat
Landsskipulagsstefna 2015-2026 - Umsögn um framkomnar athugasemdir við auglýsta tillögu

2014

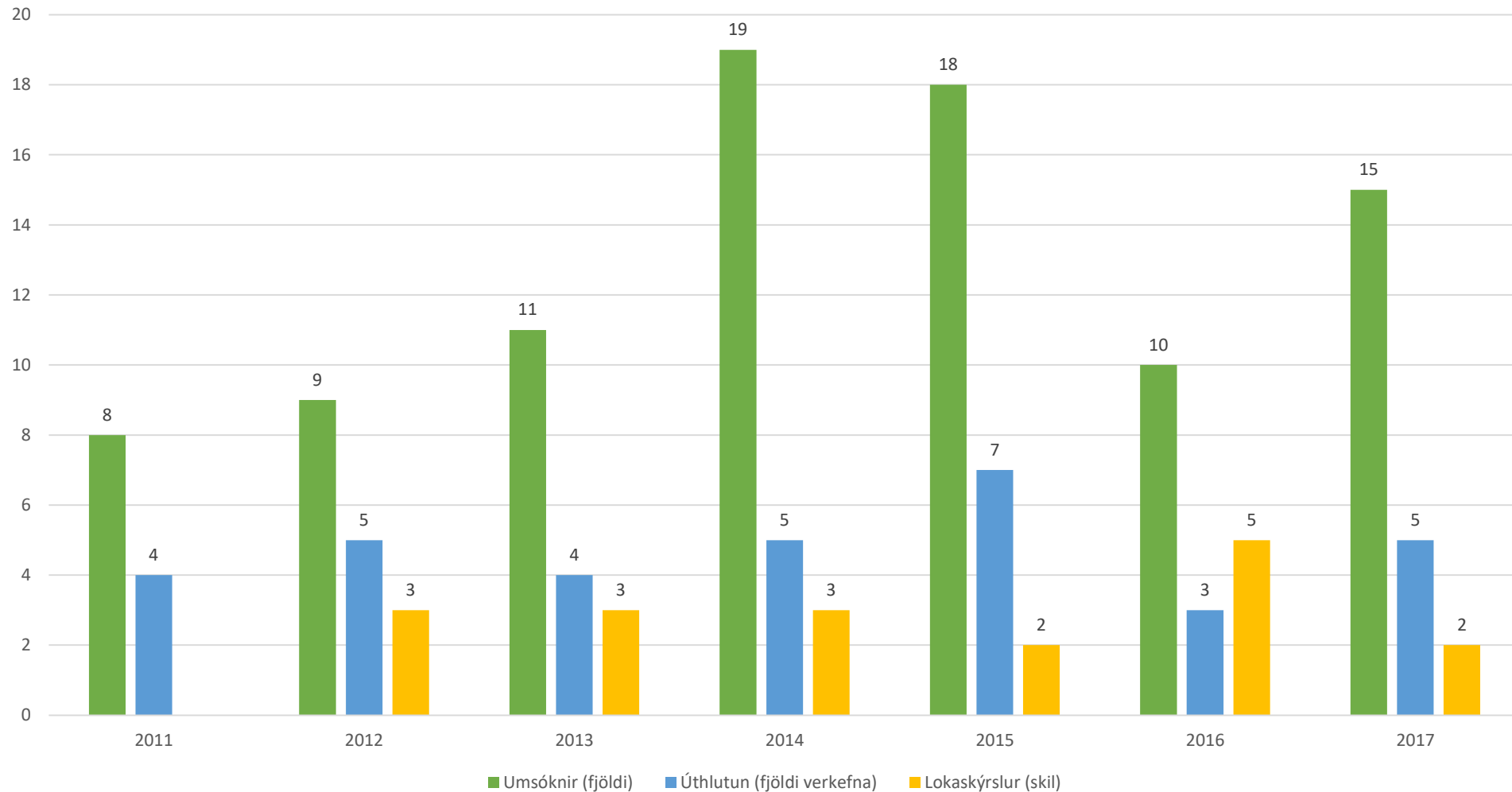
Vistvænt skipulag þéttbýlis (bæklingur gefinn út af Vistbyggðarráði í samvinnu við Skipulagsstofnun, Arkís og Háskólann í Reykjavík)
Vegir og skipulag (leiðbeiningahefti Vegagerðarinnar og Sambands íslenskra sveitarfélaga unnið í samráði við Skipulagsstofnun)
Landsskipulagsstefna 2015-2026 - Tillaga til auglýsingar
Skipulagsmál á Íslandi 2014 - lykilmælikvarðar og fyrirliggjandi áætlanir
Landsskipulagsstefna 2015-2026 - Framkomnar athugasemdir við greiningu valkosta
Landsskipulagsstefna 2015-2026 - Samantekt ábendinga úr umræðum á kynningar- og samráðsfundi um greiningu valkosta og umhverfismat
Landsskipulagsstefna 2015-2026 - Greining valkosta og umhverfisáhrifa
Landsskipulagsstefna 2015-2026 - Umsögn Skipulagsstofnunar um framkomnar athugasemdir við lýsingu
Landsskipulagsstefna 2015-2026 - Samantekt samráðsfunda
Landsskipulagsstefna 2015-2026 - Lýsing

2013

Skipulag byggðar og mótun umhverfis - hvernig getur þú haft áhrif? (bæklingur)
Skipulag og ferðamál (einblöðungur)
Nýtt deiliskipulag (leiðbeiningablað)
Deiliskipulag og umhverfismat áætlananna (leiðbeiningablað)
Yfirferð deiliskipulagsgagna (gátlisti)
Breyting á deiliskipulagi (leiðbeiningablað)
Grenndarkynning - óveruleg breyting á deiliskipulagi (leiðbeiningablað)
Auglýsingar deiliskipulagstillagna (leiðbeiningablað)

10. Kynning, samráð og útgáfa

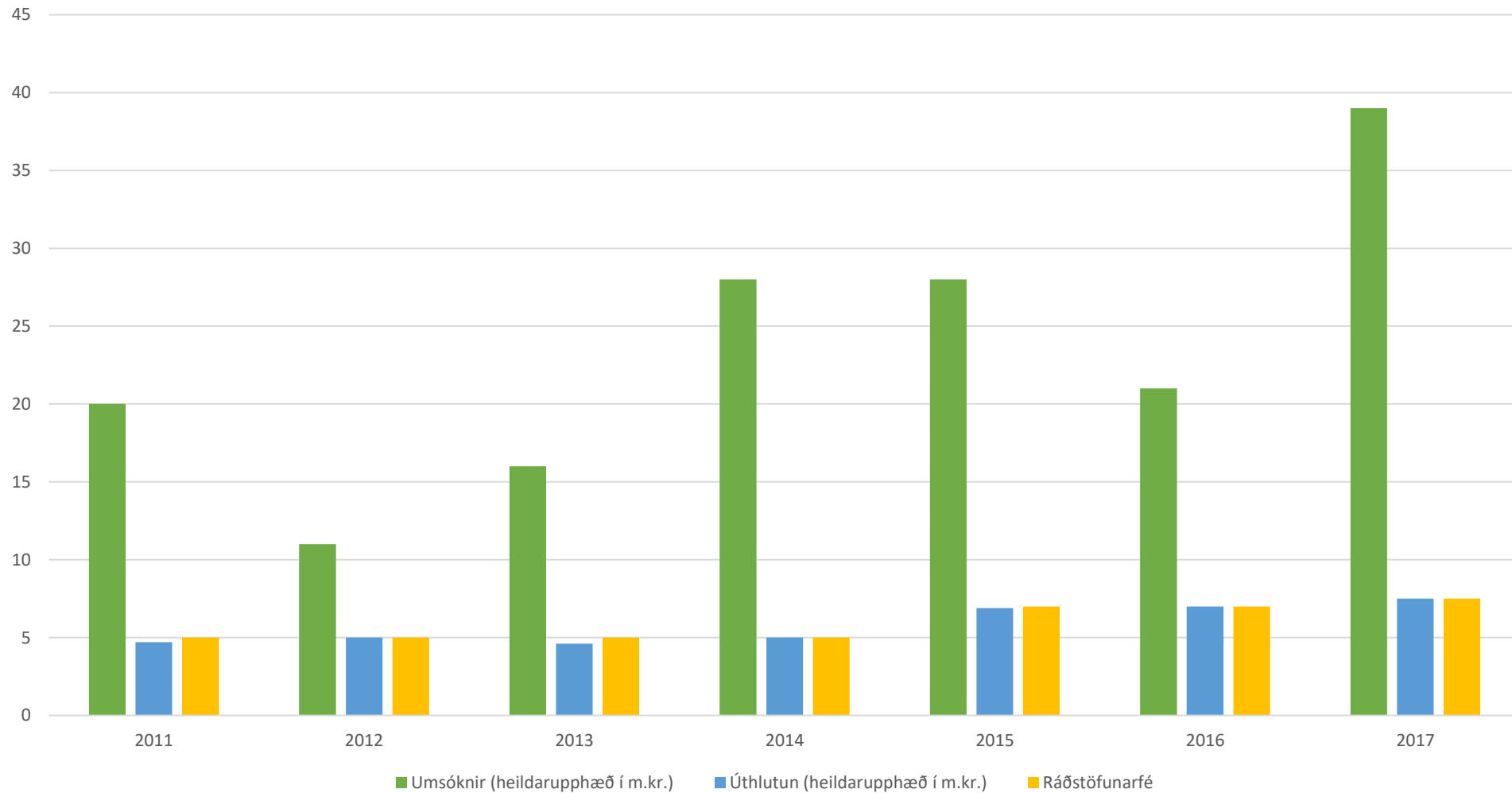
Rannsóknar- og þróunarsjóður Skipulagsstofnunar Fjöldi umsókna, styrktra verkefna og rannsóknarskýrsla



Skipulagsstofnun auglýsir árlega eftir umsóknum um styrki til rannsóknar- og þróunarverkefna á sviði skipulagsmála.

11. Rannsóknir og þróun

Rannsóknar- og þróunarsjóður Skipulagsstofnunar Fé sem sótt er um og úthlutað (í m.kr.)



Skipulagsstofnun auglýsir árlega eftir umsóknum um styrki til rannsóknar- og þróunarverkefna á sviði skipulagsmála.

11. Rannsóknir og þróun