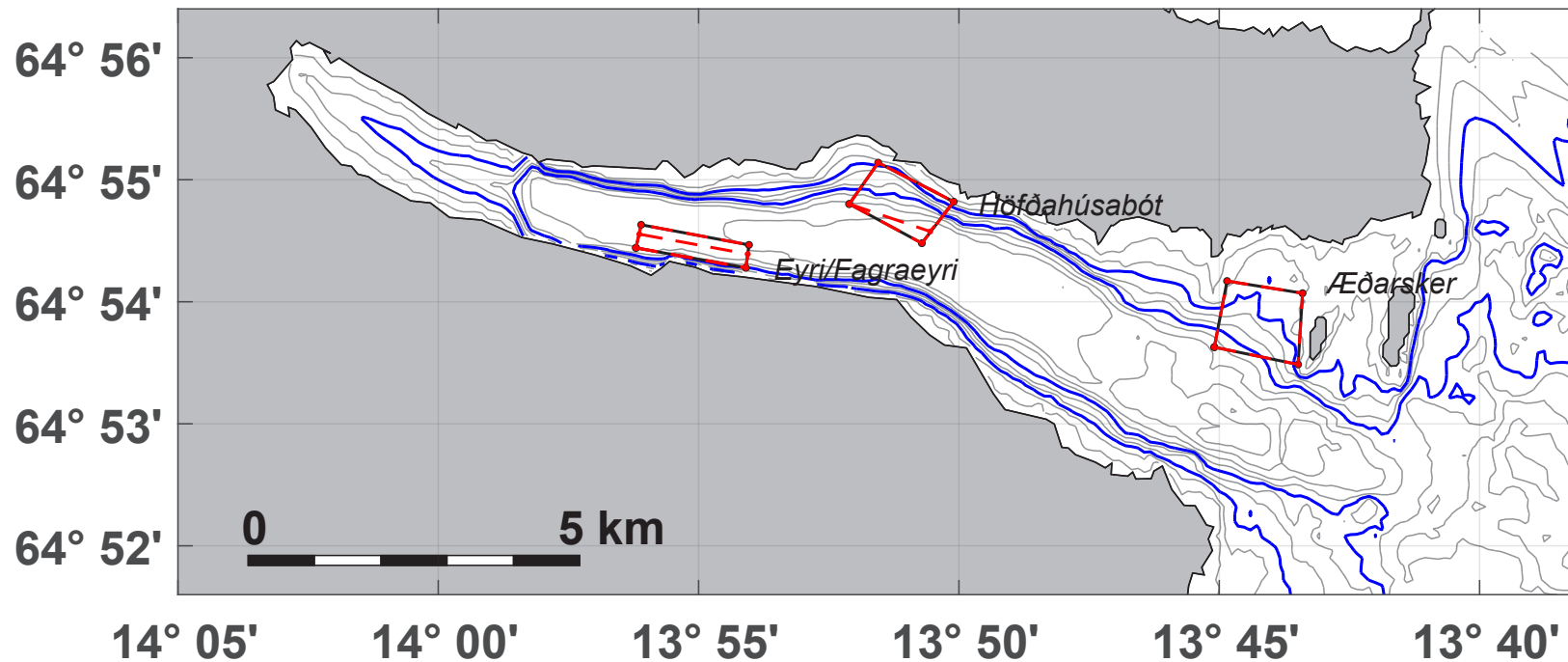


Fáskrúðsfjörður



Skipting Fáskrúðsfjarðar í eldissvæði á grundvelli burðarpóls miðað við hámarksnýtingu mögulegra eldissvæða. Heilar svartar línur sýna mörk eldissvæðanna og rauðar punktalínur sýna mörk svæða þar sem nú eru leyfi til sjókvíaeldis. Rauðar punktalínur innan eldissvæðanna afmarka þau svæði þar sem heimilt er að hafa kvíar en ytri rauðu línurnar afmarka þau svæði þar sem heimilt er að hafa botnfestingar samkvæmt starfsleyfi sjókvíaeldissins. Dýptarlínur eru á 10 m bili (ljósgráar) og 30 m og 60 m dýptarlínur eru sýndar með bláu.