

A topographic map of a region in Iceland, showing various geographical features and place names. The map is color-coded with green and yellow, indicating elevation. Major place names include Arnarvatnsheiði, Tvidægra, Eiríksjökull, Langjökull, Þórisjökull, Skjaldbreiður, Laugarvatn, Reykolt, Flúðir, Laugarn, Hekla, Eldgjá, Kjölur, Hofsjökull, Þórisvatn, Langjökull, Langgígur, Lakagígur, Síðujökull, Skaftafell, Trölladyngja, Dyngjujökull, Grímsvötn, and Ódáðastígur. The text is overlaid on the map, centered in the upper half.

Skipulagsmál sveitarfélaga viðfangsefni og áherslur

Valtýr Valtýsson

sveitarstjóri Bláskógabyggðar

27. apríl 2012

Aðalskipulag sveitarfélaga helstu þættir

- Búseta – þéttbýli og dreifbýli
- Verslunar og þjónustusvæði
- Atvinnusvæði
- Efnistökusvæði
- Sorphirða og – förgun
- Samgöngur
- Veitur
- Orkuvinnsla



Aðalskipulag sveitarfélaga helstu þættir

- Verndarsvæði:

- Náttúruverndarsvæði
- Þjóðminjaverndarsvæði
- Vatnsverndarsvæði
- Hverfisverndarsvæði
- Svæði undir náttúruvá
- Þjóðgarðar

- Skipulag hálendis



Lagaforsendur og stjórnsýsla

- Lagabreytingar:

- Skipulagslög 19/1964 + breyting 7. maí 1993

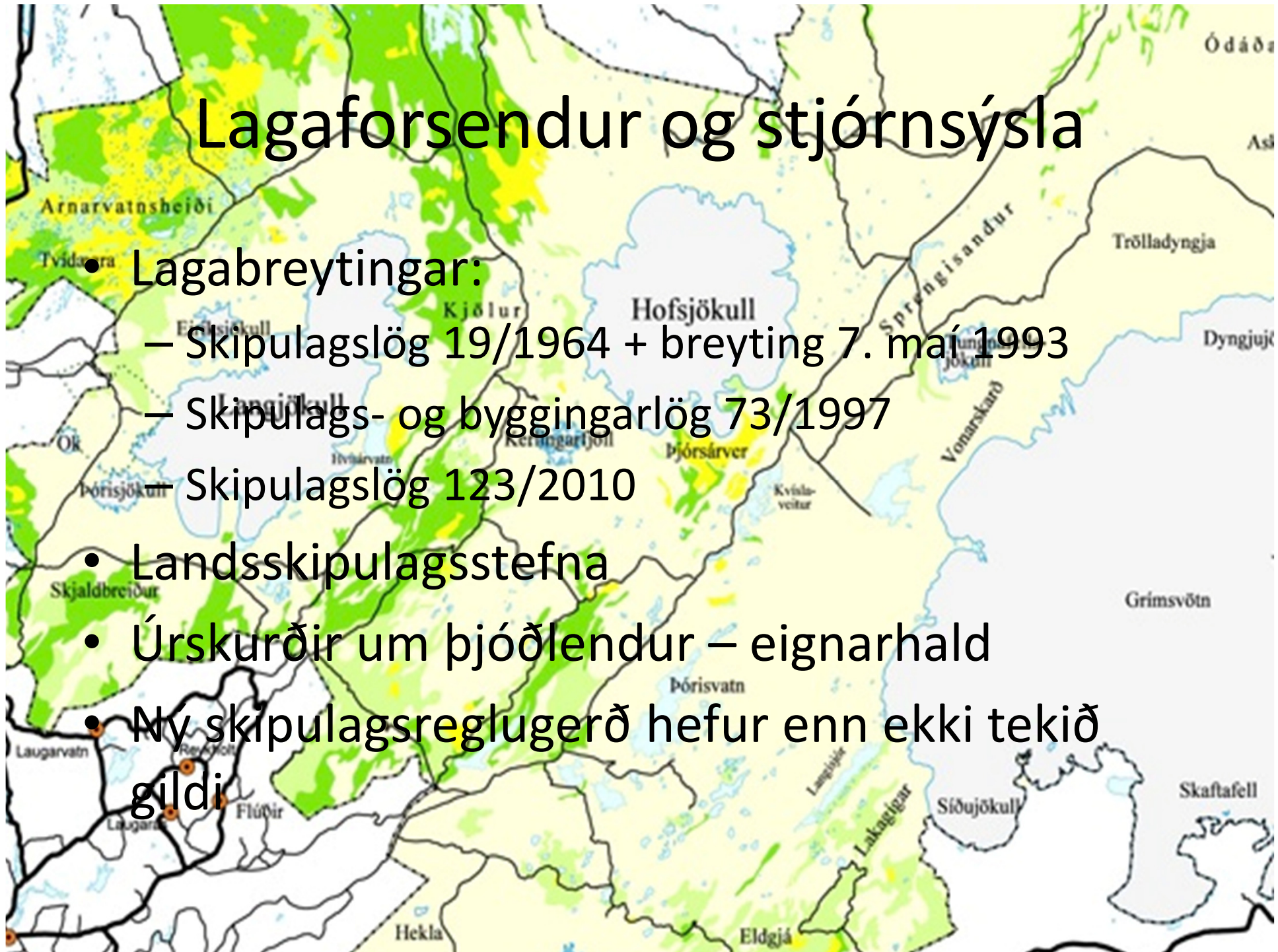
- Skipulags- og byggingarlög 73/1997

- Skipulagslög 123/2010

- Landsskipulagsstefna

- Úrskurðir um þjóðlendur – eignarhald

- Ný skipulagsreglugerð hefur enn ekki tekið gildi



Landskipulagsstefna

- Áherslur:

- Miðhálandi Íslands
- Búsetu- og byggðamynstur
- Haf- og strandsvæði

- Vinnulag:

- Skipulagsstofnun vinnur tillögu fyrir ráðherra
- Samráðsvettvangur
- Ráðgjafanefnd



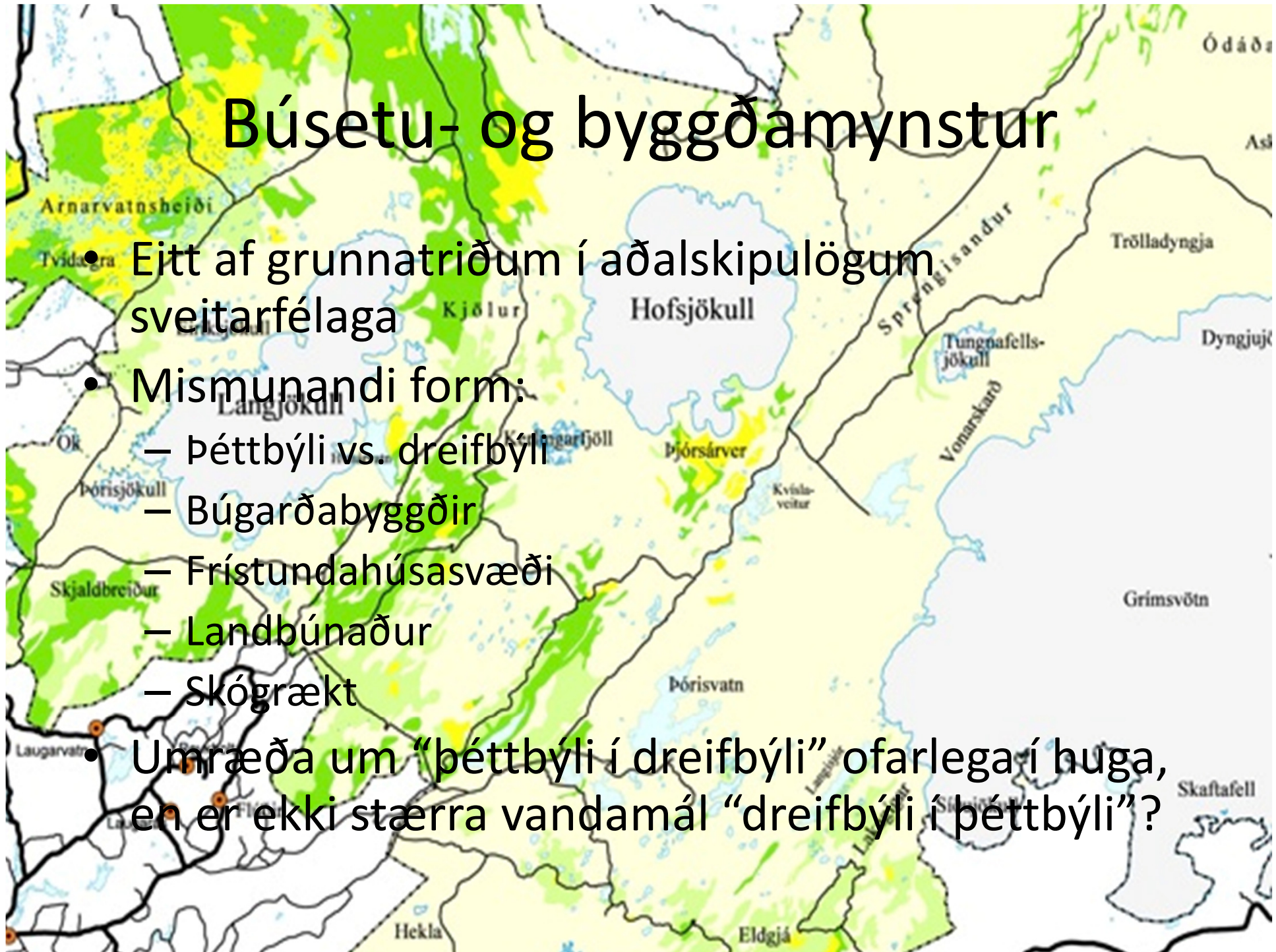
Miðhálandi Íslands

- Svæðisskipulag miðhálandis Íslands verkfæri til að samræma skipulagsmál svæðisins
- Hlutverk samvinnunefndar um svæðisskipulag miðhálandisins
- Starfslok samvinnunefndar í lok árs 2010
- Samvinnunefnd óskaði ítrekað eftir heimild til endurskoðunar
 - Samgöngur og ferðapjónusta; þjónustukrafa
 - Orkuvinnsla; jarðvarmavirkjanir



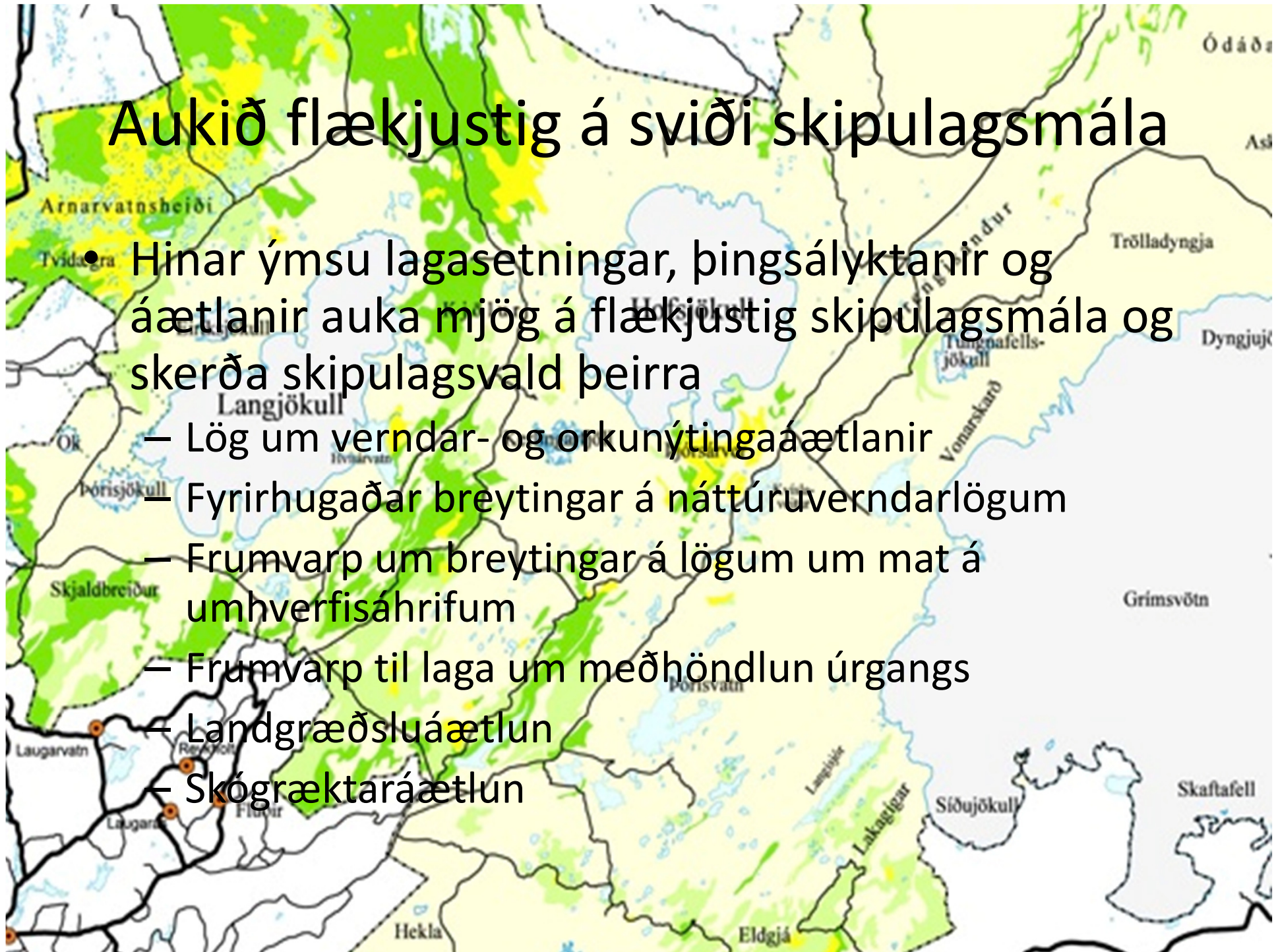
Búsetu- og byggðamynstur

- Eitt af grunnatriðum í aðalskipulögum sveitarfélaga
- Mismunandi form:
 - Þéttbýli vs. dreifbýli
 - Búgarðabyggðir
 - Frístundahúsasvæði
 - Landbúnaður
 - Skógrækt
- Umræða um “þéttbýli í dreifbýli” ofarlega í huga, en er ekki stærra vandamál “dreifbýli í þéttbýli”?



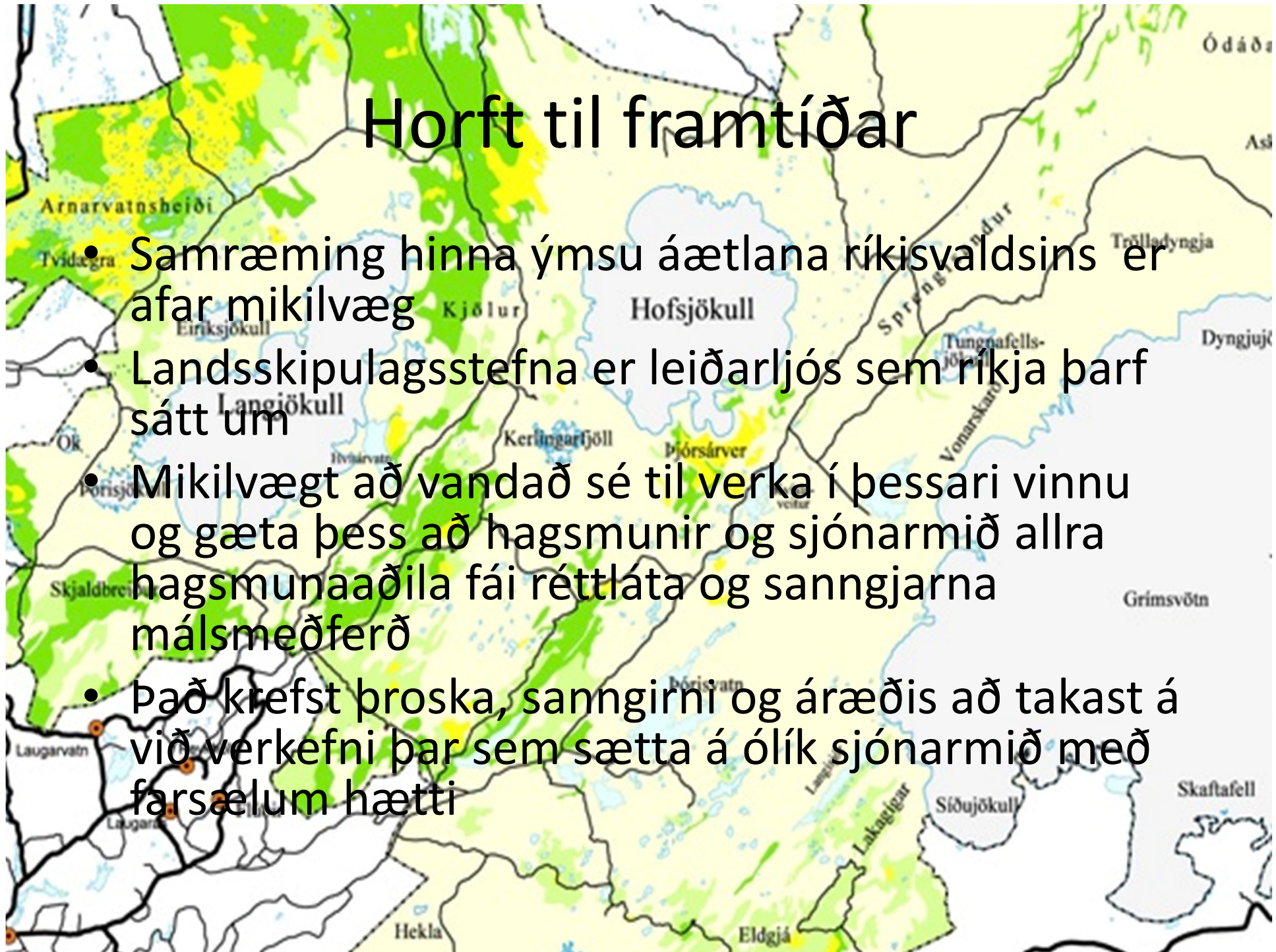
Aukið flækjustig á sviði skipulagsmála

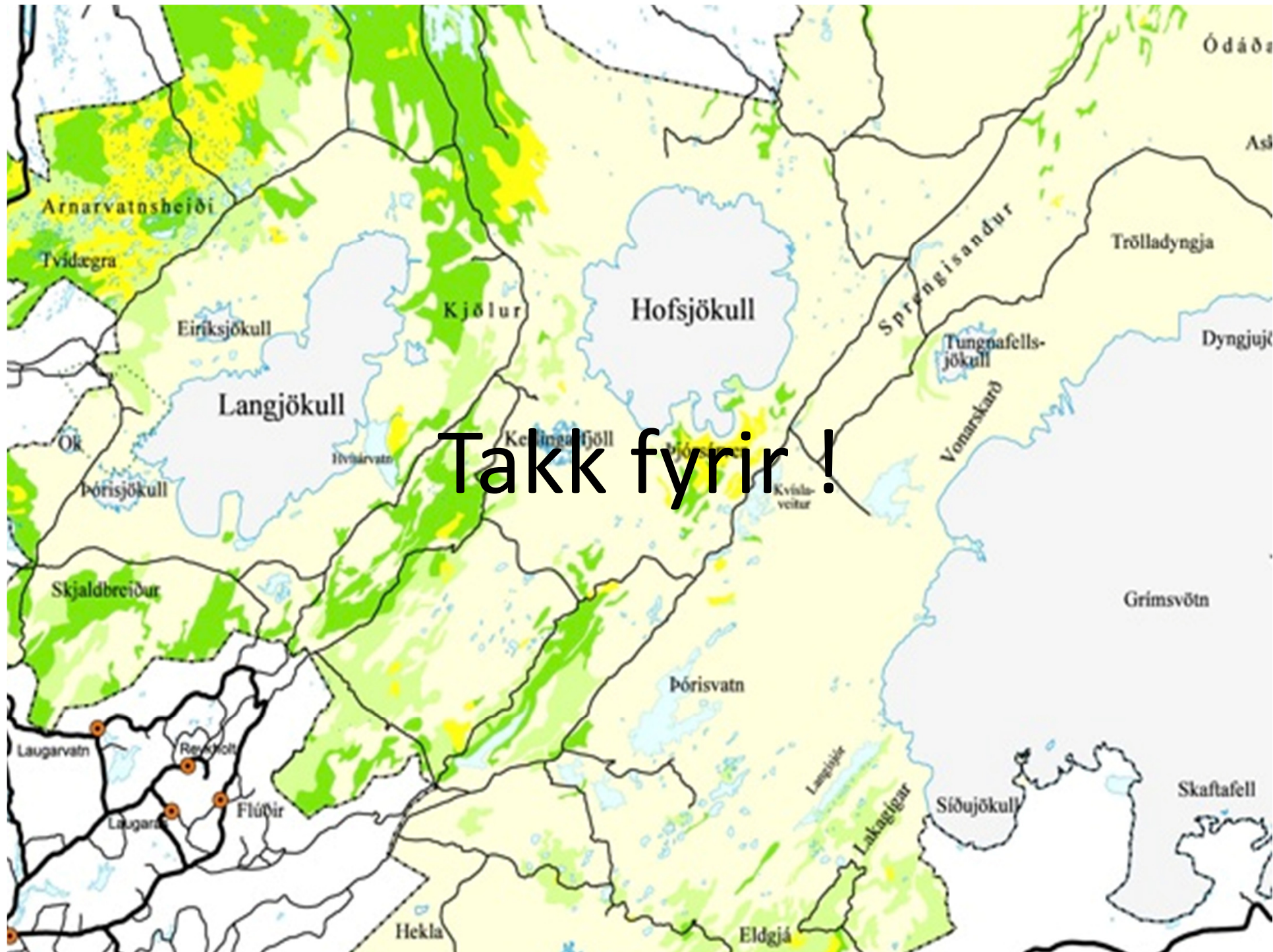
- Hinar ýmsu lagasetningar, þingsályktanir og áætlanir auka mjög á flækjustig skipulagsmála og skerða skipulagsvald þeirra
 - Lög um verndar- og orkunýtingaráætlanir
 - Fyrirhugaðar breytingar á náttúruverndarlögum
 - Frumvarp um breytingar á lögum um mat á umhverfisáhrifum
 - Frumvarp til laga um meðhöndlun úrgangs
 - Landgræðsluáætlun
 - Skógræktaráætlun



Horft til framtíðar

- Samræming hinna ýmsu áætlana ríkisvaldsins er afar mikilvæg
- Landsskipulagsstefna er leiðarljós sem ríkja þarf sátt um
- Mikilvægt að vandað sé til verka í þessari vinnu og gæta þess að hagsmunir og sjónarmið allra hagsmunaaðila fái réttláta og sanngjarna málsmeðferð
- Það krefst þroska, sanngirni og áræðis að takast á við verkefni þar sem sætta á ólík sjónarmið með farsælum hætti





Takk fyrir!